

**UCHWAŁA NR VIII/41/11
RADY MIEJSKIEJ W NOWOGRODZIE**

z dnia 30 września 2011 r.

w sprawie zaliczenia dróg do kategorii dróg gminnych i ustalenia ich przebiegu

Na podstawie art. 18 ust. 2 pkt 15 ustawy z dnia 8 marca 1990 r. o samorządzie gminnym (Dz. U. z 2001 r. Nr 142, poz. 1591 ze zm.: z 2002 r. Nr 23, poz. 220, Nr 62, poz. 558, Nr 113, poz. 984, Nr 153, poz. 1271 i Nr 214, poz. 1806; z 2003 r. Nr 80, poz. 717 i Nr 162, poz. 1568; z 2004 r. Nr 102, poz. 1055, Nr 116, poz. 1203 i Nr 167, poz. 1759; z 2005 r. Nr 172, poz. 1441 i Nr 175, poz.1457; z 2006 r. Nr 17, poz. 128 i Nr 181, poz.1337; z 2007 r. Nr 48, poz. 327, Nr 138 poz. 974 i Nr 173, poz. 1218; z 2008 r. Nr 180, poz. 1111 i Nr 223, poz. 1458; z 2009 r. Nr 52, poz. 420 i Nr 157, poz. 1241; z 2010 r. Nr 28, poz. 142 i Nr 28, poz. 146, Nr 106, poz. 675, Nr 40, poz. 230; z 2011 r. Nr 117, poz. 679) oraz art. 7 ust. 2 i 3 ustawy z dnia 21 marca 1985 r. o drogach publicznych (tekst jednolity Dz.U. z 2007 r. Nr 19 poz. 115, ze zm.: z 2007 r. Nr 23 poz. 136, Nr 192 poz. 1381; z 2008r. Nr 54 poz.326, Nr 218, poz. 1391 i Nr 227, poz. 1505; z 2009 r. Nr 19, poz. 100, Nr 19, poz. 101, Nr 86, poz. 720 i Nr 168, poz. 1323; z 2010 r. Nr 106, poz. 675, Nr 152, poz. 1018, Nr 225, poz. 1466; z 2011 r. Nr 5, poz. 13), po zasięgnięciu opinii Zarządu Powiatu Łomżyńskiego, Rada Miejska w Nowogrodzie uchwała, co następuje:

§ 1. Zalicza się do kategorii dróg gminnych drogi, zgodnie z załącznikiem Nr 1 do niniejszej uchwały.

§ 2. Położenie i przebieg dróg wymienionych w § 1 określone jest w załączniku graficznym Nr 2 do niniejszej uchwały.

§ 3. Wykonanie uchwały powierza się Burmistrzowi Nowogrodu.

§ 4. Uchwała wchodzi w życie po upływie 14 dni od ogłoszenia w Dzienniku Urzędowym Województwa Podlaskiego.

Przewodniczący Rady

Tadeusz Góralczyk

Załącznik Nr 1 do Uchwały Nr VIII/41/11

Rady Miejskiej w Nowogrodzie

z dnia 30 września 2011 r.

Lp.	Nazwa drogi	Numer geodezyjny działki	Obręb ewidencyjny	Długość	Przebieg drogi
				drogi	
1	przez wieś Morgowniki	131/3	Morgowniki	0,690 km	Poszerzenie drogi gminnej nr 129024B (przez wieś Morgowniki)
2		840	Mątwica	1,500 km	Od drogi gminnej nr 105831B (Mątwica - Szablak) – Mątwica – granica działki nr 840
3		971/1, 971/2, 971/3	Mątwica	2,400 km	Od drogi gminnej nr 105831B (Mątwica - Szablak) – Mątwica – granica działki nr 971/3
4		1026, 1189	Mątwica	1,300 km	Od drogi gminnej nr 129051B – Mątwica (wzdłuż działek nr 1026, 1189) – do drogi woj. nr 645
5		1023, 924	Mątwica	1,005 km	Od drogi woj. nr 645 – Mątwica – granica działki nr 924
6		1011, 912	Mątwica	1,110 km	Od drogi woj. nr 645 – Mątwica – granica działki nr 912
7		1001	Mątwica	0,540 km	Od drogi woj. nr 645 – granica działki nr 1001
8		993, 898, 777	Mątwica	1,4800 km	Od drogi woj. nr 645 – Mątwica – droga gminna nr 129051B
9		787	Mątwica	0,380 km	Od drogi gminnej nr 129051B – Mątwica - granica działki nr 787
10		796	Mątwica	0,390 km	Od drogi gminnej nr 129051B – Mątwica - granica działki nr 796
11		815	Mątwica	0,400 km	Od drogi gminnej nr 129051B – Mątwica - granica działki nr 815
12		1204, 1193/1, 1194/1, 1195/1, 1196/1, 1197/1, 1198/1, 1199/1, 1200/1, 1201/1, 1203/1, 1188/1, 1187/1, 1186/4, 1186/3, 1183/1	Mątwica	1,080 km	Od drogi woj. nr 645 – wzdłuż działki nr 1204 – do jej granicy; działki nr 1193/1, 1194/1, 1195/1, 1196/1, 1197/1, 1198/1, 1199/1, 1200/1, 1201/1, 1203/1, 1188/1, 1187/1, 1186/4, 1186/3, 1183/1 jako poszerzenie drogi
13		1275	Mątwica	1,075 km	Od drogi woj. nr 645 – Mątwica – do granicy działki nr 1275
14		41/1	Mątwica	0,330 km	Od drogi gminnej nr 129048B (Mątwica – Mątwica-Dworek) – do granicy działki nr 41/1
15		59, 666, 712	Mątwica	1,300 km	Od drogi gminnej nr 129048B (Mątwica – Mątwica-Dworek) – do granicy działki nr 712
16		704	Mątwica	0,770 km	Od drogi gminnej nr 105831B (Mątwica - Szablak) – Mątwica – granica działki nr 704
17		728	Mątwica	0,200 km	Od drogi woj. nr 645 – do granicy działki nr 728
18		694	Mątwica	1,120 km	Od drogi gminnej nr 105831B (Mątwica - Szablak) – Mątwica – droga gminna nr 129049B (Mątwica Dworek – droga woj. Nr 645)
19		646	Mątwica	1,060 km	Od drogi gminnej nr 129049B (Mątwica Dworek – droga woj. Nr 645) – do granicy działki nr 646
20	Mątwica - Nowogród	17 (część), 896, 895	Mątwica, Nowogród	2,7 km	Od drogi gminnej nr 129048B (Mątwica – Mątwica-Dworek) – Lepacka Góra – Nowogród (wzdłuż działek nr 896, 895) – do granicy działki nr 895
21		71	Mątwica	0,5 km	Od drogi gminnej nr 105831B (Mątwica - Szablak) – Mątwica – granica działki nr 71

22		73	Mątwica	0,38 km	Od drogi gminnej nr 105831B (Mątwica - Szablak) – Mątwica – granica działki nr 73
23		289	Mątwica	1,8 km	Od drogi gminnej nr 105831B (Mątwica - Szablak) – Mątwica – granica działki nr 289
24	„Przy Lepaku”	212	Mątwica	2,6 km	Od drogi gminnej nr 105831B (Mątwica – Szablak) – Mątwica – granica działki nr 212
25		193, 190	Mątwica	2,3 km	Od drogi gminnej nr 105831B (Mątwica – Szablak) – Mątwica – granica działki nr 190
26		132	Mątwica	1,9 km	Od drogi gminnej nr 105831B (Mątwica – Szablak) – Mątwica – granica działki nr 132
27		110	Mątwica	1,4 km	Od drogi gminnej nr 105831B (Mątwica – Szablak) – Mątwica – granica działki nr 110
28		93	Mątwica	2,6 km	Od drogi gminnej nr 105831B (Mątwica – Szablak) – Mątwica – granica działki nr 93
29		371	Mątwica	1,3 km	Od drogi gminnej nr 129051B – do granicy działki nr 371
30		1288	Mątwica	0,59 km	Od drogi woj. nr 645 do drogi gminnej nr 129052B
31		1437, 1436 (część)	Mątwica	0,950 km	Od drogi woj. nr 645 – Mątwica (wzdłuż działek nr 1437, 1436)
32		383, 1436 (część), 1459/1, 1529/1, 1544,	Grzymały, Mątwica	2,750 km	Od drogi gminnej nr 105832B (Grzymały - Mątwica) – droga powiatowa nr 1909B - wzdłuż działek nr 1529/1 i 383, a następnie wzdłuż działki nr 1544 – do drogi woj. nr 645
33		1446	Mątwica	1,5 km	Od drogi gminnej nr 105832B (Grzymały - Mątwica) – do drogi powiatowej nr 1909B
34		1460, 1466	Mątwica	0,770 km	Od drogi woj. nr 645 – Mątwica – do granicy działki nr 1466
35		1478, 1484	Mątwica	0,670 km	Od drogi woj. nr 645 – Mątwica – do granicy działki nr 1484
36		1512	Mątwica	0,380 km	Od drogi woj. nr 645 – Mątwica – do granicy działki nr 1512
37		1530	Mątwica	0,410 km	Od drogi woj. nr 645 – Mątwica – do granicy działki nr 1530
38	Do Strugi Lepackiej	220, 221, 7	Szablak, Mątwica	1,125 km	Od drogi powiatowej nr 1904B – przez Strugę Lepacką – do granicy działki nr 7
39	Bez nazwy	222	Szablak	0,580 km	Od drogi gminnej nr 105831B (Mątwica - Szablak) – do granicy działki nr 222
40	Od drogi powiatowej nr 1904B – do rzeki Narew	226/1, 225, 224	Szablak	2,02 km	Od drogi powiatowej nr 1904B – wzdłuż działek nr 226/1 i 225 – nad rzeką Narew – droga powiatowa nr 1904B
41	Bez nazwy	244	Szablak	0,170 km	Droga powiatowa nr 1904 B – do granicy działki nr 244
42	Bez nazwy	223	Szablak	0,580 km	Droga powiatowa nr 1904 B – do granicy działki nr 223
43	Droga woj. nr 645 – Droga powiatowa nr 1904B	867 (część)	Nowogród	1,120 km	Przedłużenie drogi gminnej nr 129049B (droga woj. nr 645 – Mątwica Dworek): Droga woj. nr 645 – skrzyżowanie z drogą gminną 129048B (Mątwica – Mątwica Dworek)
44	Bez nazwy	868	Nowogród	0,9 km	Droga powiatowa nr 1904 B – do granicy działki nr 868
45	Nowogród – Mątwica Dworek I	923, 948/15	Nowogród	2,07 km	Przedłużenie ul. Podmiejska (droga gminna nr 129008B) – Nowogród – droga gminna nr 129049B
46	Nowogród – Mątwica Dworek II	990	Nowogród	1,7 km	Przedłużenie ul. Radosna (droga gminna nr 129076B) – Nowogród – droga gminna nr 129049B
47	Bez nazwy	934	Nowogród	1,47 km	Od drogi gminnej nr 129049B (droga woj. nr 645 – Mątwica Dworek) – do granicy działki nr 934

Załącznik Nr 2 do Uchwały Nr VIII/41/11
Rady Miejskiej w Nowogrodzie
z dnia 30 września 2011 r.





SKALA 1:6000



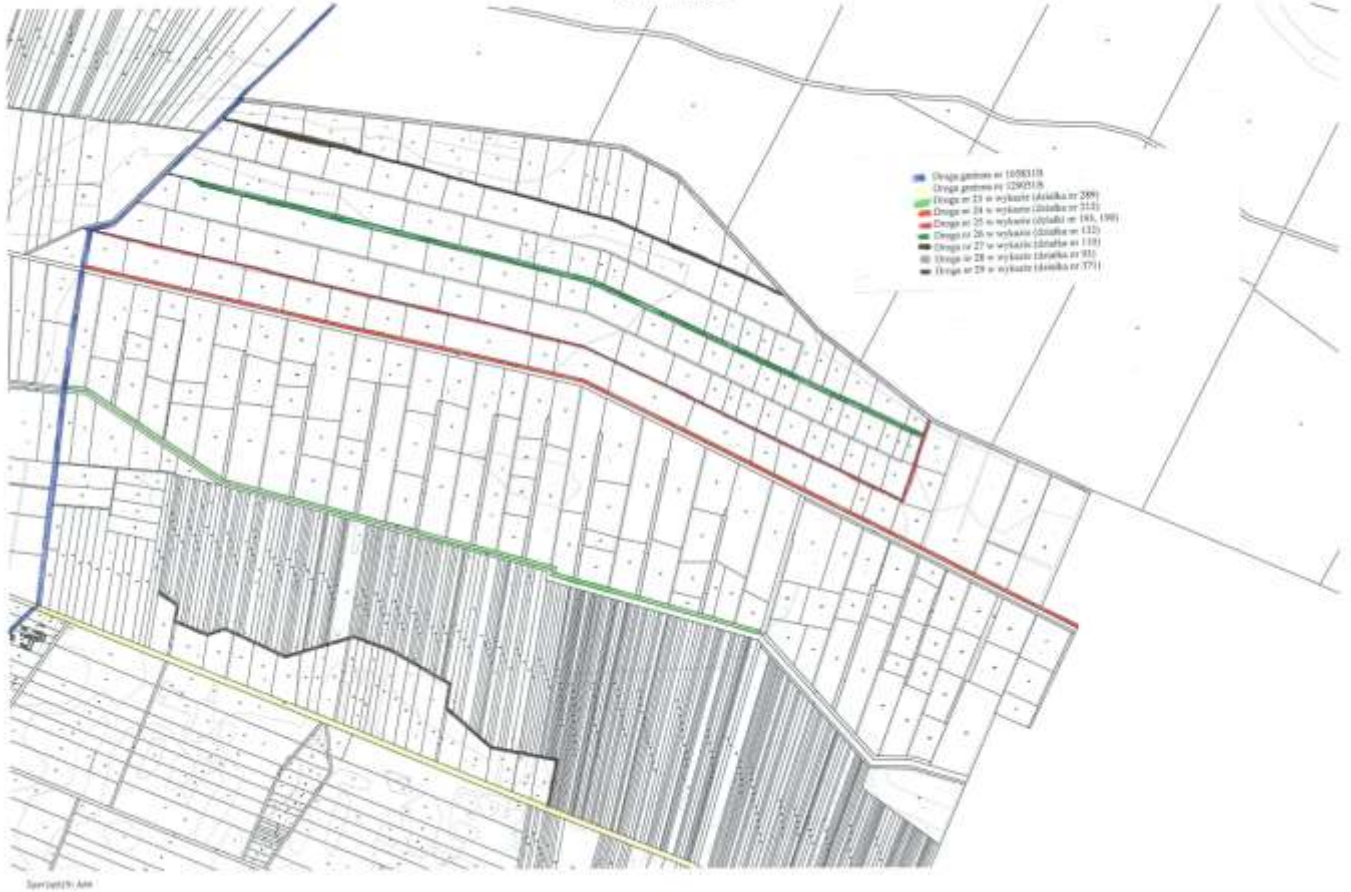
Skarżyski AIN

SKALA 1:7000

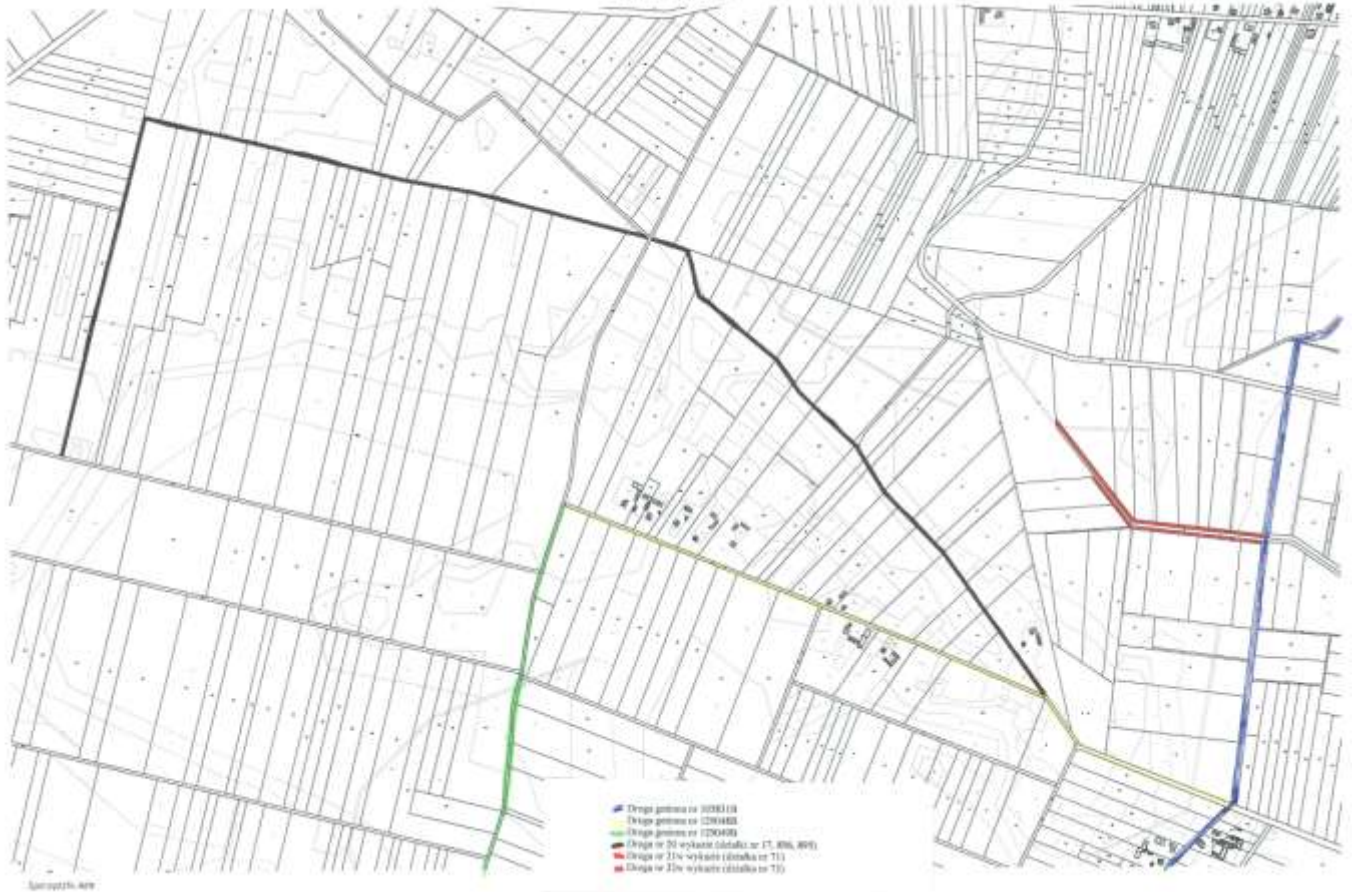


SprawyKam

SKALA 1:5000



SKALA 1:6500

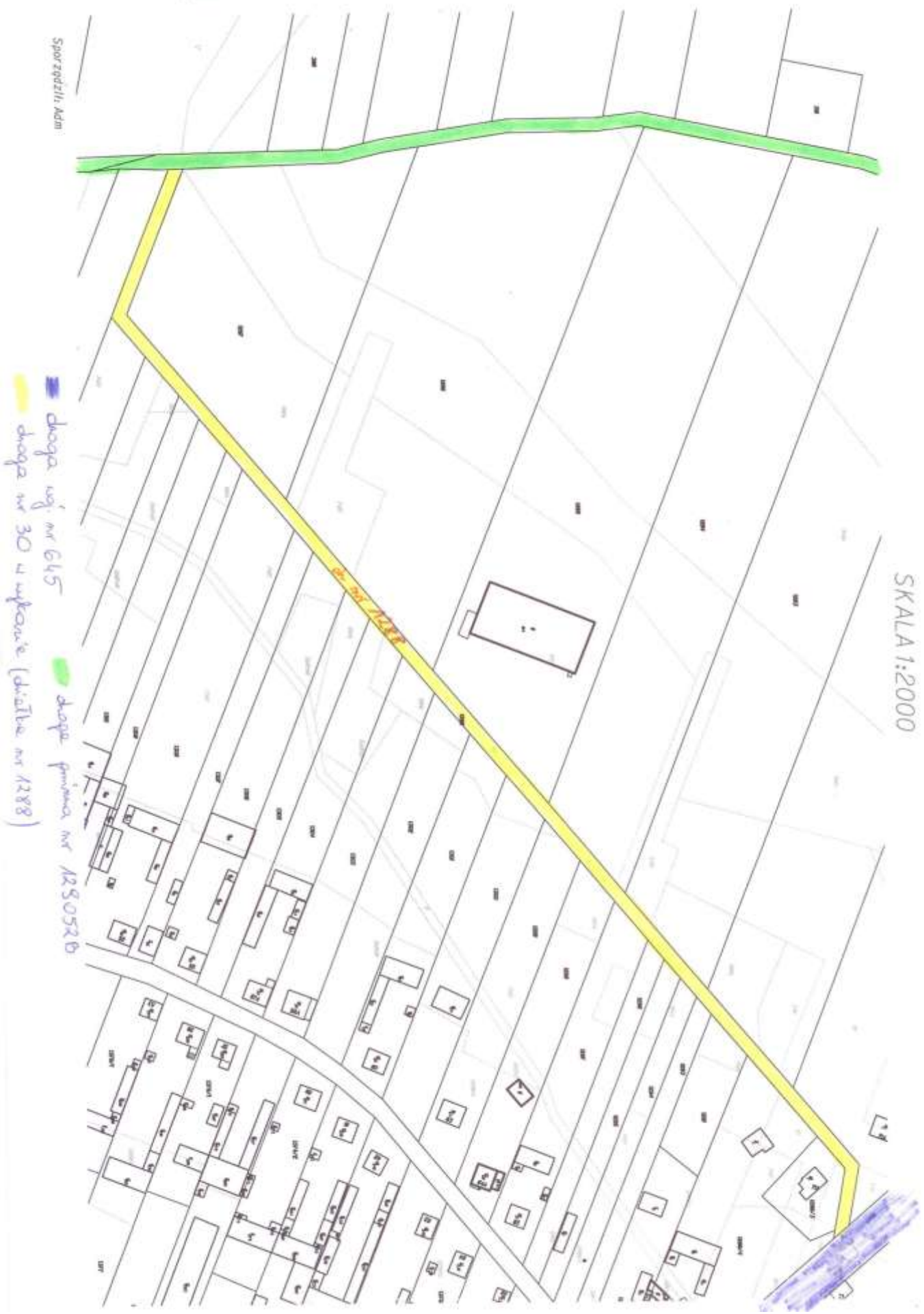


SKALA 1:5000



SKALA 1:8000





SKALA 1:1000



droga gminna nr 125024B
działka nr 131/3 - poseszenie drogi gminnej

Sporządził: Adm