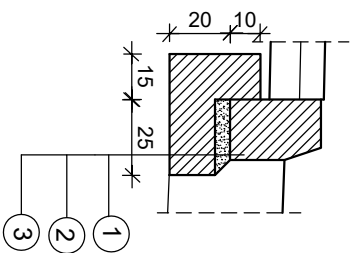


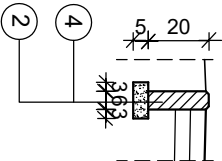
SZCZEGÓŁY KONSTRUKCYJNE skala 1:25

SZCZEGÓŁ "A"



1. Krawężnik betonowy 20x30 cm
2. Podsypka cementowo-piaskowa 1:4
3. Ława betonowa, beton C12/15
4. Obrzeże betonowe 6x20 cm

SZCZEGÓŁ "B"



PROJEKT TECHNICZNY			
OBIEKT: Remont mostu w ramach przebudowy drogi nr 105839B we wsi Grądy			
RYSUNEK: Szczegóły konstrukcyjne			
INWESTOR: Gmina Nowogród ul. Łomżyńska 41, 18-414 Nowogród			SKALA: 1:25
PROJEKTANT: mgr inż. Dariusz Lendzioszek upr.proj.nr LOM-59	Podpis:	RYSUNEK: 9	DATA: 11.11.2023